

SILVESTRE PESTANA | PORTUGAL

Galeria Pública para as Artes Digitais
Public Gallery for Digital Arts

silvestre pestana

GRÁFICA URBANA - Silvestre Pestana

“Galeria Pública para Artes Digitais” - (<http://www.outdoorcerveira.com/>)

“PUBLIC GALLERY FOR DIGITAL ARTS” - (WWW.OUTDOORCERVEIRA.COM)

O projecto Galeria Pública para Artes Digitais que apresentamos nesta V Bienal do Douro_2010, teve início em Vila Nova de Cerveira_2005, com o intuito de interrogar o conceito de galeria de arte e espaços museológicos e de o integrar no espaço da cidade. Pretendeu-se então agir, tendo presente “a necessidade de alargar o discurso artístico à Polis”, na esteira do conceito de “aldeia global” vinculado pelas tecnologias on line.

O recurso a estas tecnologias potenciaram o desenvolvimento deste projecto através de activas participações de artistas situados em diferentes países e continentes. Neste sentido, prevaleceu desde o início deste projecto, a ideia aglutinadora da necessidade destas participações artísticas. À distância se materializaram no espaço urbano, através de um suporte do tipo outdoor, especificamente desenhado e disponibilizado na via pública que de alguma forma permitisse a visibilidade dessa relação íntima da obra com o espaço quotidiano da cidade.

Desde logo, uma vez decidido o design do equipamento urbano exclusivamente construído para o evento, tornou-se então, absolutamente necessário, que as intervenções artísticas à distância revestissem a forma de ficheiros digitais que após a sua recepção permitissem a sua manipulação e impressão. De acordo com estas premissas, a sequência inicial deste projecto artístico baseado em participações artísticas à distância (de 2005 a 2007) consistiu, que após a sua recepção estas obras fossem impressas em suportes que possibilitaram a sua posterior montagem em painéis acessíveis ao longo do percurso pedonal da vila.

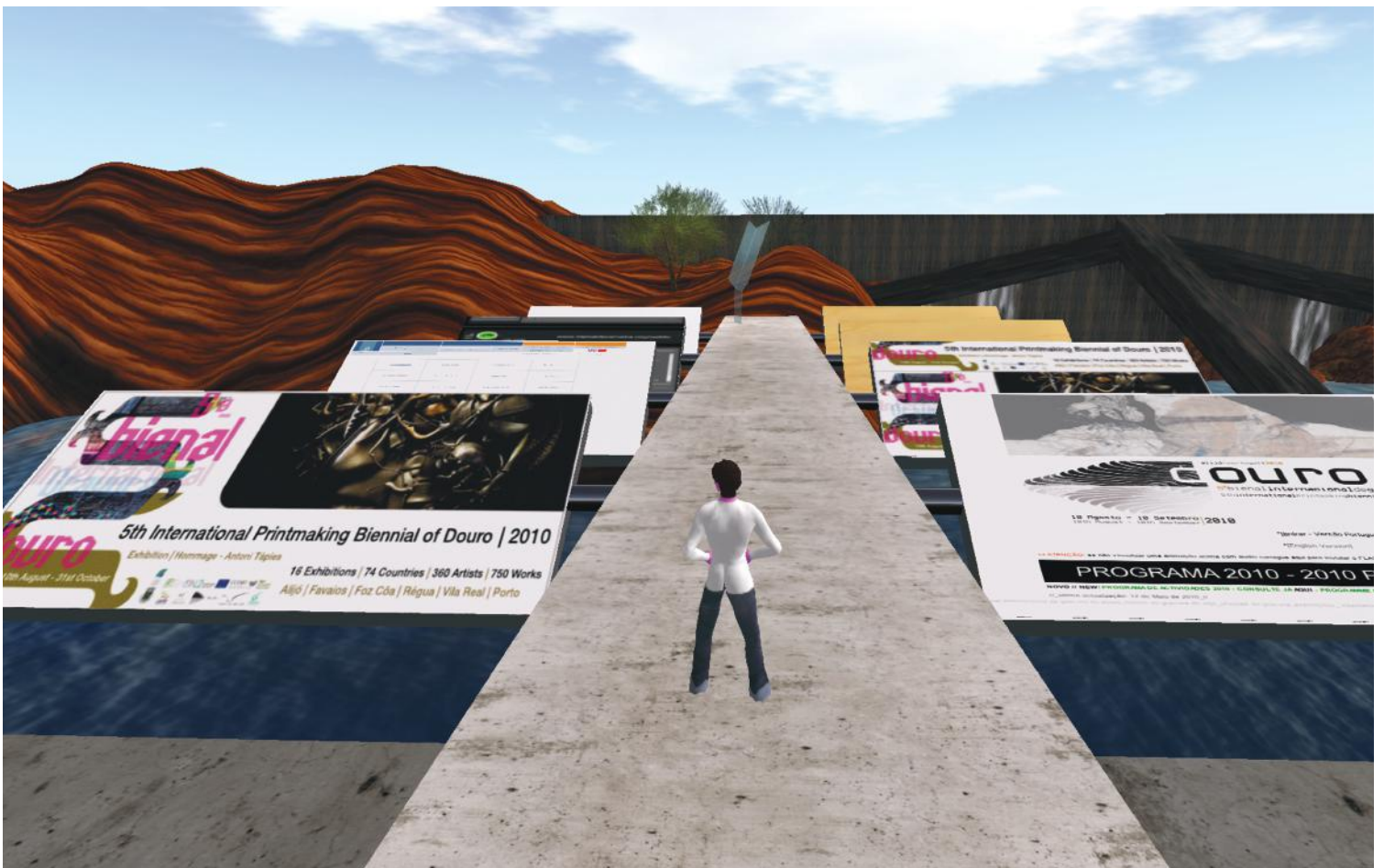
Posteriormente, este projecto artístico de intervenção pública, transitou em 2008, para os novos suportes virtuais, nomeadamente o do metaverso, recorrendo-se para isso da plataforma digital da SecondLife.

The project Public Gallery for Digital Arts, which is presented in the V Douro’s Biennial 2010, started in Vila Nova de Cerveira 2005 aiming at questioning the concept of art gallery and museum spaces, and integrating it in the space of the city. This, it was intended to act, bearing in mind “the need to broaden the artistic speech to the Polis”, following the concept of global village set by online technologies.

The resort to these technologies has enhanced the development of this project through the active participations of artists from all over the world. So, from the beginning of this project, the agglutinating idea of the need for these participations at a distance to materialize within the urban space prevailed, based on some sort of outdoor, drew and disposable specifically to public way, that could, somehow, evidence that intimate relationship between the work of art and the daily space of the city.

Once the urban equipment design, exclusively built for the event, was settled, it then became absolutely necessary to cater for the artistic performances at a distance in digital files that after its reception could be used afterwards, including in printing jobs. According to these principles, the opening sequence of this artistic project, based on participations at a distance, from 2005 to 2007, was the invitation addressed to different international artists. They were requested to send their works of art as in digital productions. After these works were received, in digital files, they were manipulated and printed in materials that could then be held in outdoors, available throughout the village’s walking path.

Later, in 2008, this artistic project of public intervention shifted to the new virtual technologies, namely the Meta-verse, by resorting to the digital platform Second Life.



silvestre pestana

SILVESTRE PESTANA - Curriculum Vitae

Natural do Funchal (1949), Silvestre Pestana destacou-se nos anos 1970 integrado na cena artística do Porto e desenvolvendo trabalhos que, entre outros métodos, convocavam a colagem para questionar o conceito de texto e caligrafia.

Recentemente, o artista tem demonstrado um interesse recorrente pelo lado performativo da luz, integrando-a em objectos para sublinhar, no contexto dos espaços expositivos, a presença de surpreendentes formas escultóricas. O artista expôs ao longo do seu percurso em lugares como a Sociedade Nacional de Belas-Artes, a Galeria Quandrum e o Museu da Electricidade, em Lisboa, e a Cooperativa Árvore ou a Galeria Alvarez, no Porto.

Born in Funchal (1949). Silvestre Pestana distinguished himself in the 70's on the art scene in Oporto, developing work that used collage and calligraphy.

Recently, the artist has shown a recurring interest in performance and light, integrating it with objects to emphasis, in the context of exhibition spaces, the presence of startling sculptural shapes. The artist has exhibited his work, throughout his career, in places such as Sociedade Nacional de Belas-Artes in Lisbon, Cooperativa Árvore, Galeria Quandrum, Galeria Alvarez and Museum da Electricidade in Oporto.



Mirodi Tremor (Taiwan)

<http://greenfanged.myweb.hinet.net/midori.swf>



Xiaoduo Abbot (Hong-Kong)

<http://blog.sina.com.cn/yudangyu>

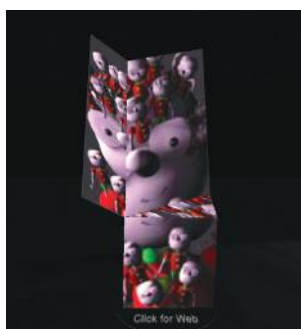
GRÁFICA URBANA



Magix Merlin
Suiça



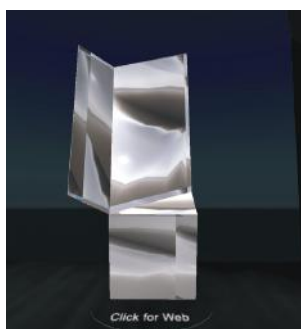
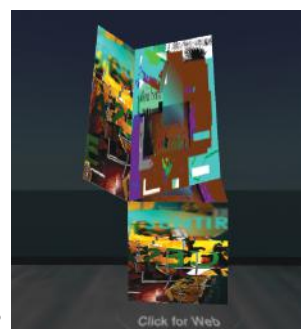
Soleil Oh
França



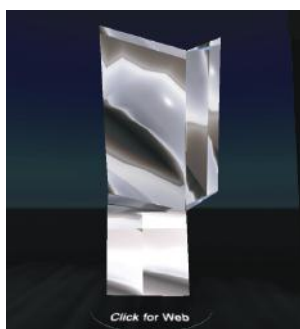
Moya Junus
França



Jorge Luiz Antônio
Brasil



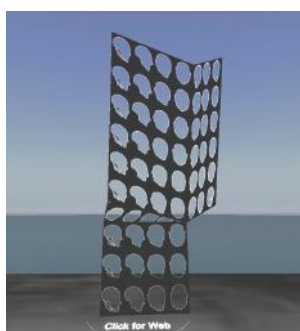
Shihi Laa
Escócia



E. Melo e Castro
Portugal

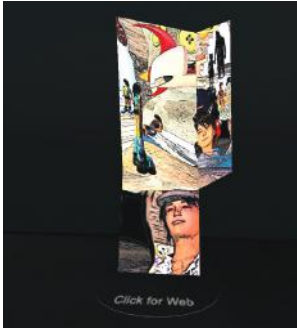


Gracek Adamczyk
Polónia

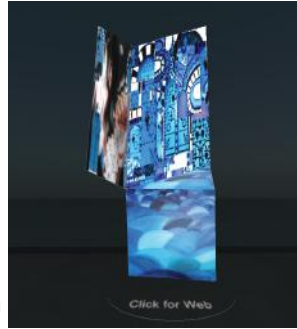


Filthy Fluno
U.S.A.

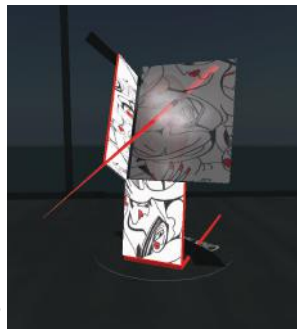
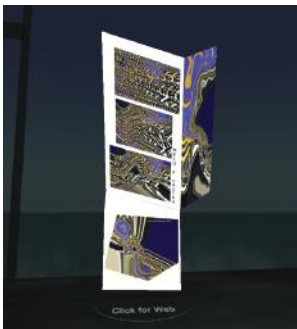
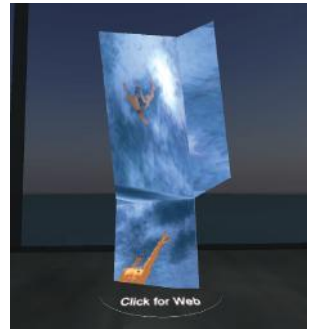




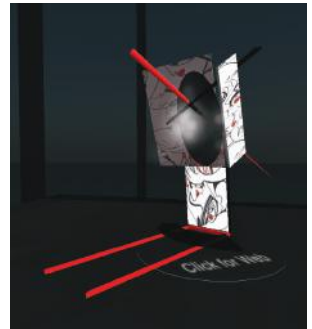
Sunflower Aichi
Tunisia



Vitos Porta
Portugal



Juanita Deharo
Austrália



Xin Iwishi
Inglaterra

